



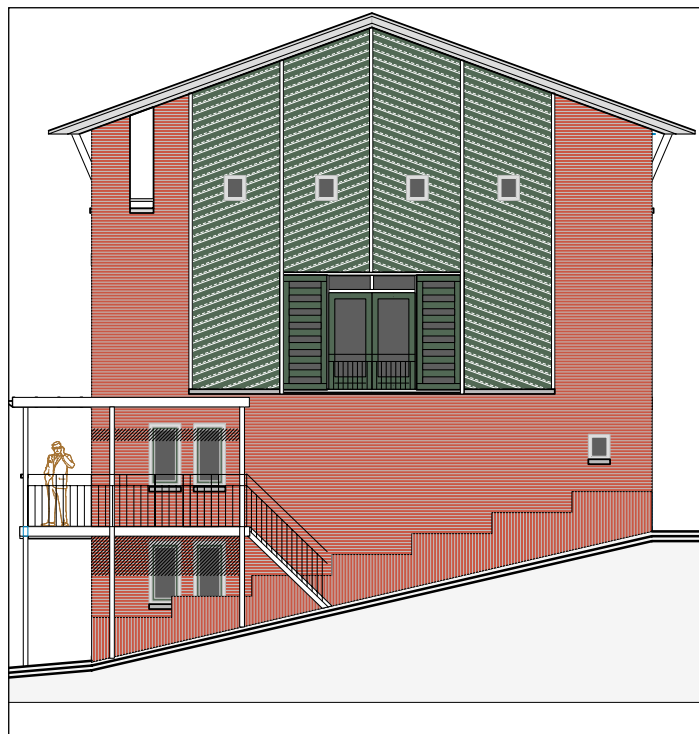
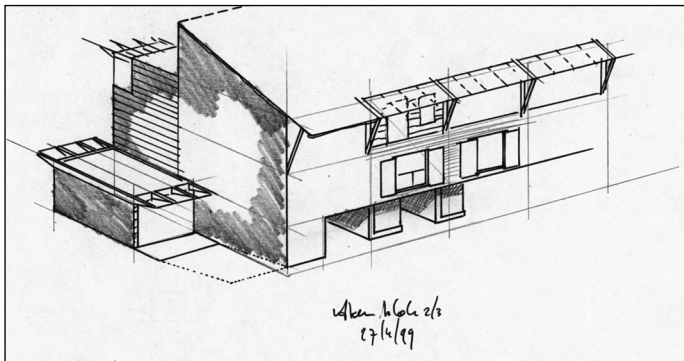
Voor twee opdrachtgevers zijn een 175-tal woningen gebouwd in de amsterdamse uitbreidingswijk De Aker, achter Sloten en Osdorp. De woningen komen in een verscheidenheid aan typen voor en hebben een zekere landelijke uitstraling.

De architecten is op verschillende plaatsen in het plangebied niet al te grote locaties gegeven; het resultaat –de aanblik van de bebouwing in elke straat– zal zo een ‘patchwork’ van handschriften zijn. De richtlijnen van de supervisor lopen uiteen van kapvorm, kleur van gevelmetselwerk tot ontsluiting, parkeeroplossingen en bergingstype.

Het beeld van de woningen wil een traditionele, informele sfeer ademen binnen de beeldcontext van het plan. De gevels bestaan uit metselwerk en sidings (vezelcement planken), de daken zijn gedekt met keramische pannen.



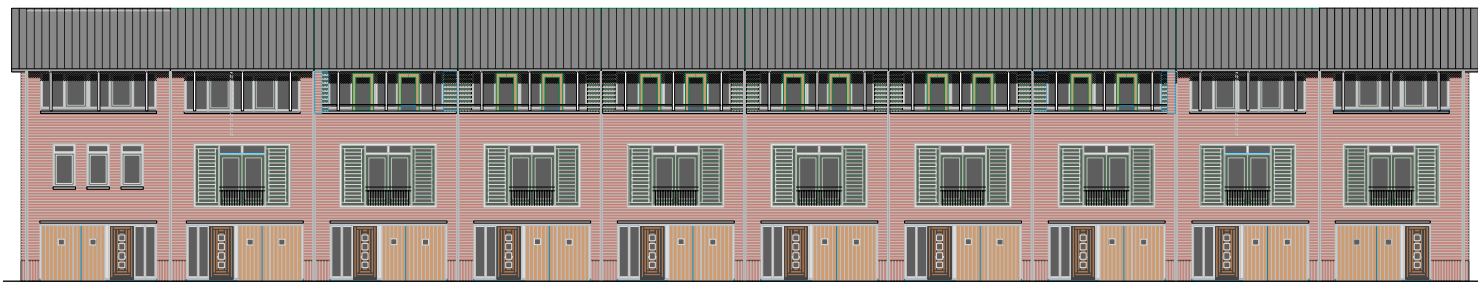
AKER AMSTERDAM



opdrachtgevers:
Wbv Eigen Haard, Wbv Het
Oosten, Amsterdam
Ontwerp
Scala, 1999

Mieke Bosse, Peter Drijver, Bram
Hoogendijk
Supervisor:
OD 205 Peter Defesche
konstrukteur:
Inbo, Amsterdam

uitvoering:
Slokker, Huizen
Uba, Uithoorn



AKER AMSTERDAM



AKER AMSTERDAM

